

Einstellung des Näherungsschalters 550-36980-1 bei Pumpen für QLS301, 311 und 401

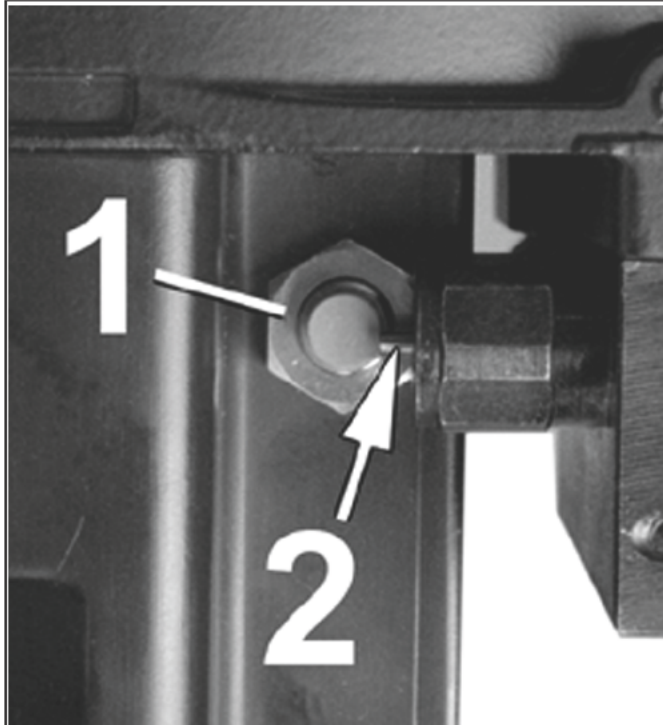


Abb. 1 Einstellung des Näherungsschalters

M-QLS-010a11

1 - Näherungsschalter

2 - Kontrollstift am SSV-Verteiler

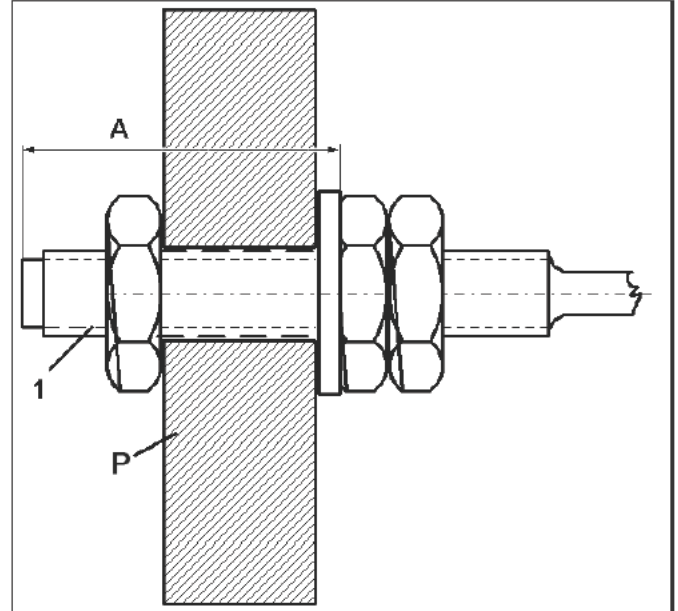


Abb. 2 Einstellmaß

4198d 11

A - Einstellmaß

1 - Näherungsschalter

P - Pumpengehäuse

Störung

Pumpe schaltet nicht ab

Ursache:

- Näherungsschalter wird nicht bedämpft, d. h. der Kontrollstift am SSV-Verteiler bewegt sich nicht innerhalb des Schaltbereiches des Näherungsschalters (Initiator) oder der Abstand zwischen Kontrollstift und Näherungsschalter ist größer als 0,5 mm.

Abhilfe

Einstellung des Näherungsschalters

- Zusatzschmierung auslösen.
- Prüfen, ob sich der Kontrollstift mittig (max. $\pm 1,2$ mm Abweichung) über die Schaltfläche des Näherungsschalters bewegt.
- Abstände prüfen. Falls notwendig, neu einstellen.
 - Der Abstand zwischen Kontrollstift und Schaltfläche darf max. 0,5 mm betragen.
- Einstellmaß A (Abb. 2) von der Vorderkante des Näherungsschalters 1 bis zur Vorderkante der Befestigungsmutter einstellen:
 - $16^{+0,2}$ mm bei hinten montierten Verteilern
 - $12,7^{+0,1}$ mm bei unten montierten Verteilern
- Mutter mit 1,5 Nm festziehen und mit Loctite 274 o. ä. sichern.

Adjustment of the Proximity Switch 550-36980-1 on pumps for QLS301, 311 and 401

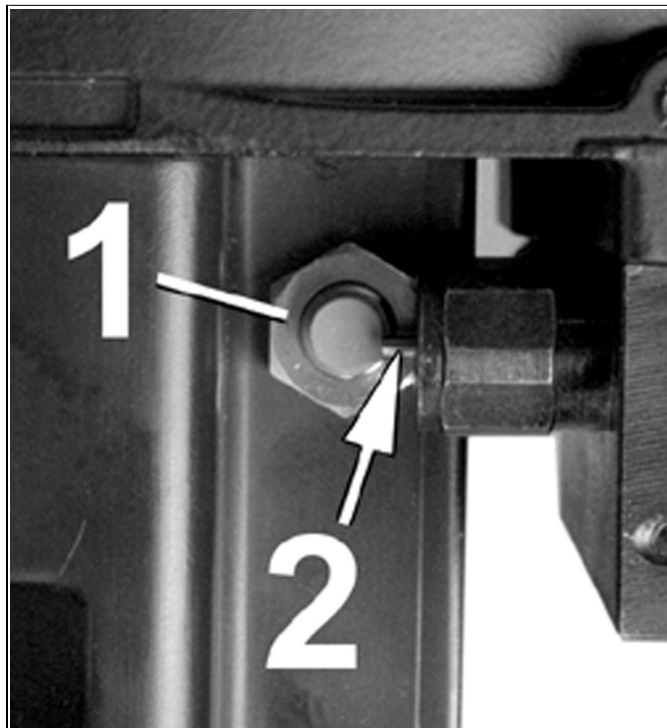


Fig. 1 Adjustment of the proximity switch

M-QLS-010a1 1

1 - Proximity switch

2 - Control pin of the SSV metering device

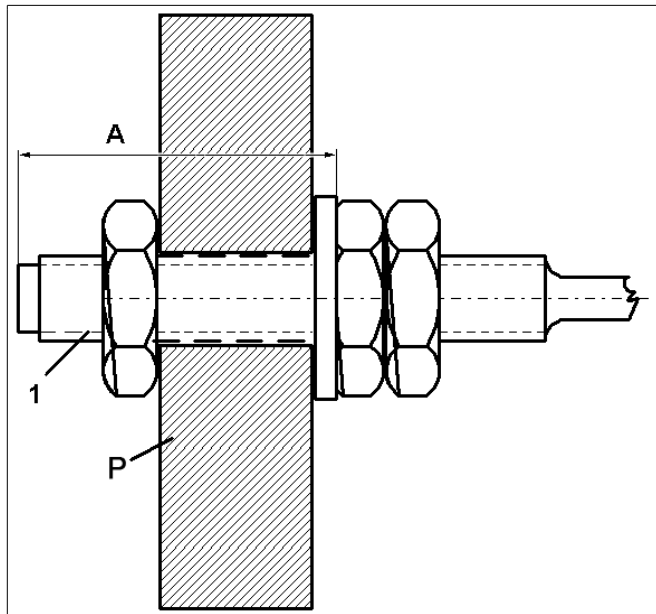


Fig. 2 Setting dimension

4198d 11

A - Setting dimension

1 - Proximity switch

P - Pump housing

Fault

Pump does not switch off

Cause:

- Proximity switch is not dempened, i. e. the control pin does not move within the switching range of the initiator or the distance between the control pin and the initiator surface is more than 0.5 mm (0.02 in.).

Remedy

Adjustment of the Proximity Switch

- Trigger an additional lubrication.
- Check whether the control pin moves centrically (max. ± 1.2 mm / 0.047 in. divergence) over the switching surface of the initiator.
- Check distances. If necessary, readjust them.
 - The distance between the control pin and the initiator surface must be max. 0.5 mm (0.02 in.).
- Adjust the setting dimension A (Fig. 2) between the switching surface of the initiator 1 and the upper edge of the fixing nut:
 - $16^{-0.2}_{-0.008}$ mm (0.63^{-0.008} in.) in case of rear mounted metering devices
 - $12.7^{+0.1}_{-0.004}$ mm (0.5^{-0.004} in.) in case of bottom mounted metering devices
- Tighten the nut with 1.5 Nm (1.1 ft-lb) and secure with Loctite 274 or the like.